

# 15 Jahre NADA-Protokoll im Parkklinikum Leipzig-Der Weg von der Suchtstation in die gesamte Kinder- und Jugendpsychiatrie

Das NADA Protokoll-  
„einfach und wirksam“

# Helios Parkklinikum Leipzig

## Klinik für Kinder- und Jugendpsychiatrie, Psychosomatik und Psychotherapie



Sprechstunde für frühe Interaktionsstörungen

Institutsambulanz

Drogensprechstunde  
Traumasprechstunde

Kinder von 0 bis 6 Jahren mit sequentieller Aufnahme von Mutter und Vater

Jugendliche Sozial- und psychotherapeutische Gruppe

Kinder u. Jugend 1 Psychosomatik

Kinder u. Jugend 2 Psychosomatik

Tagesklinik  
Fis Mutter Vater Kind 0 bis 3 Jahre

Therapiestation für drogenabhängige Kinder und Jugendliche  
**TEEN SPIRIT ISLAND LEIPZIG**

Kompetenzzentren für körperliche und seelische Gesundheit in Torgau, Wurzen und Borna

# Multiprofessionelle und multimodale Therapie

Methoden (Einzel, Gruppe)

- Psychodynamische Therapie
- Systemische Therapie, Familientherapie
- Kognitive Verhaltenstherapie, Traumatherapie
- Soziotherapie
- Akupunktur nach dem NADA Protokoll
- Entspannungsverfahren
- Ergotherapie,
- Musiktherapie
- Bewegungstherapie, Körpertherapie
- Kognitives Training, Psychoedukation
- Schule, erlebnistherapeutische Arbeit

# NADA Protokoll in der KJP

2004 Station Teen Spirit Island (TSI) für  
abhängigkeitserkrankte Kinder und Jugendliche

2005 fest im Therapieplan integriert

2007 Jugendstation

2008 Kinder- und Jugendstationen

2009 Kinderstation

2010 Institutsambulanz

2013 FIS Tagesklinik

2014 Tagesklinik

# NADA Protokoll in der KJP

TSI	täglich
Ki-Ju-Station	1-2 x wöchentlich
Jugendstation	3 x wöchentlich
Tagesklinik	2 x wöchentlich
Kinderstation	2 x wöchentlich
Ambulanz	1 x wöchentlich
FIS	3 x wöchentlich

# Kinderstation

seit Ende 2009 auf der Station etabliert  
angefangen in gemeinsamen Eltern-Kind-Sitzungen  
später Bestandteil von Elterngruppen  
seit März 2010 auch im Rahmen der Gruppentherapien  
bei den kleinen Patienten  
Kombination mit verhaltens- und spieltherapeutischen  
Therapieelementen

# Schwierigkeiten bei Einführung

- Motivations- und Überzeugungsarbeit „tut weh“
- Fehlende Strukturierung und Sicherheit des Teams
- wenig Austausch untereinander
- Zeitdruck
- Eltern müssen aufgeklärt werden
- negative Psychodynamik in der Gruppe
- Ungünstig, wenn Aufsichtsperson keine Akupunkturerfahrung hat, dadurch vermehrt Unsicherheit und Abänderung des Nada-Protokolls



# TSI

- Seit 2005 im Therapieplan der TSI fest etabliert
- täglich immer 09.00 Uhr, zusätzliches Angebot flexibel durch Spätdienst nach 18.00 Uhr (Kopfpunkte), 2019 Wechsel auf 13.00 Uhr
- Dauer 20-25 min
- Integrierter Bestandteil des Therapieplanes

# TSI

## Zweiphasiges Behandlungsangebot

1. Akutphase – A-Teil
2. Behandlungsphase – B-Teil



# B-Teil

Die kinder- und jugendpsychiatrische Primärdiagnose bestimmt den weiteren Weg

- Persönlichkeitsentwicklungsstörungen
- Belastungs- und Anpassungsstörungen
- emotionale Störungen
- psychotische Störungen
- Traumatisierte Jugendliche
- Essstörungen
- Depressionen mit Suizidalität

Integriert

Sucht und

## Zuverlässige, tragfähige therapeutische Beziehung entwickeln

Affektzustände

Substanzkonsum

Abstinenzmotivation  
erarbeiten und  
stabilisieren

Stress- und  
Affektregulation

Suchtdruck

Neue Perspektiven

Alternativen entwickeln

# Erfahrungsberichte im Akut-Teil TSI



- Strukturvorgabe: 5x Akupunktur nach NADA-Protokoll i.d. Woche
- Suchtdruck reduziert sich , insbesondere Nikotin
- weniger Anspannung, Gedanken sind geordneter
- verbesserter Schlaf, weniger Albträume
- Schlafkranz + NADA-Tee wird vor der Nachtruhe oft gewünscht , Ritual
- Akupressur wird oft bei Anspannung eingefordert bzw. angeboten

# TSI Ohren



# Erfahrungsbericht Akut-Teil TSI



- Akupunkturnadeln werden missbraucht (z.B. Selbstverletzung, Tätowierung)
- langes Sitzen wird als unangenehm empfunden, max. 20 min
- Patienten mit Borderline - Persönlichkeitsstörungen und schwer traumatisierte Kinder und Jugendliche provozieren Konfrontation, benötigen besonders Feinfühligkeit
- Lungenpunkt wird oft abgelehnt: Schmerzen
- Motivationsarbeit bzgl. Patienten mit „Belonophobie“

# Erfahrungsberichte B-Teil TSI



- stabilisiert gesammelte positive Effekte
- Patienten sind i.d.R. deutlich entspannter
- längere Therapiezeit 30-45 Minuten möglich
- Nachfrage bzgl. Schlafkranz + NADA-Tee höher als im A-Teil
- im Einzelsetting Schlafkranz





- Weniger Bedarfsmedizin verbraucht
- Insgesamt weniger Schlafstörungen
- NADA Tee wird sehr gut angenommen
- Kinder und Jugendliche, welche die klassischen Entspannungstechniken ablehnen, können sich auf Akupunktur eher einlassen
- Bessere Akzeptanz, wenn der Akupunkteur in der Gruppe bleibt

# NADA Protokoll und Trauma

- Traumatisierte Patienten, die sekundär eine Suchterkrankung entwickelt haben, sind in höherem Maße stressanfällig, neben der traumatisch bedingten chronischen Stressverarbeitungsstörung kommt zusätzlich der Entzugsstress.
- Ressourcenmobilisierung dauert aus diesem Grund länger.
- Die Stabilisierungsphase mit der Akupunktur nach dem NADA Protokoll unterstützt den Prozess der emotionalen Stabilisierung.
- Die Patienten können ihre inneren Kräfte besser mobilisieren.

# Traumatherapie

- Imagination
- Arbeit auf der inneren Bühne
- Postive Live-Events
- Positive Kognitionen
- Notfall-Liste
- Bildschirmtechnik
- EMDR
- Akupunktur nach dem NADA Protokoll

# Ki-Ju-Station

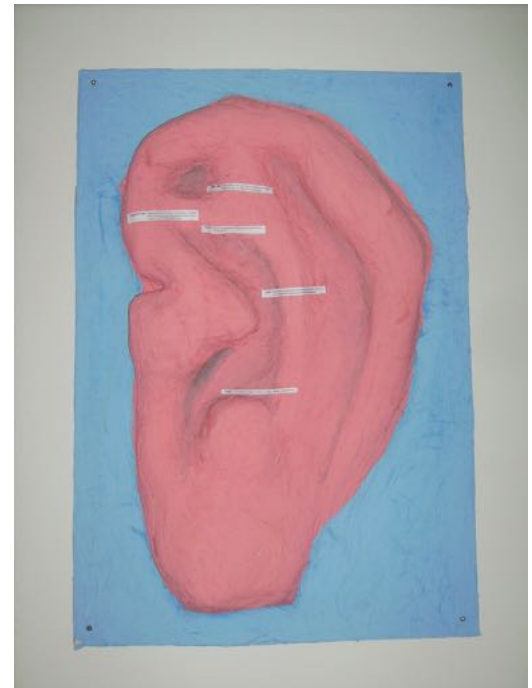
- Nadeln ab 8./9. Lj. toleriert
- Ausschließlich Magnetische Ohrkugelchen in der FIS bei Kindern zwischen 0-3 J. und den Vorschulkindern auf der Kinderstation
- Ältere Kinder, die Angst vor den Nadeln haben, akzeptieren die Ohrkugelchen gut und profitieren vom Setting in der Gruppe
- Oft Kombination von Nadeln und Ohrkugelchen

# Wirkungen Ki-Ju-Station

- ruhiges angenehmes Gefühl
- Reduktion der aggressiven Impulse
- wach und konzentriert
- besserer Schlaf
- geringere Nervosität/Unruhe
- Besserer Zugang zum Körper
- Hautbild verbessert sich

# wichtig

- Keine Einzelkämpfer
- Genug ausgebildete Kollegen
- Stationsleitung
- Ärztliche Leitung
- Regelmäßigkeit
- Psychosoziales Element
- **Konzeptionelle Einbindung**



# Fazit

Die Akupunktur nach dem NADA Protokoll hat die Eigenschaft in allen Phasen therapeutischer Maßnahmen in der Kinder- und Jugendpsychiatrie ein hilfreiches Instrument für alle am Behandlungsprozess Beteiligten zu sein:

- fördert die psychische Stabilisierung im Alltag
- trägt zur besseren Körperwahrnehmung bei und
- schafft einen nonverbalen Zugang zum Patienten.

# Lincoln Detox Bronx NYC Dez. 2018







**Danke für Ihre Aufmerksamkeit**